



## **GWYBODAETH I YMGEISWYR**

### **Swyddog Monitro**

**Cyflog: £52,693 - £57,673 y flwyddyn pro rata**

**65 diwrnod y flwyddyn**

**Contract tymor penodol tan 31 Awst 2019**

---

### **CYNNWYS**

- 1. Manylion dychwelyd**
- 2. Trosolwg o Barc Cenedlaethol Bannau Brycheiniog**
- 3. Y Staff**
- 4. Siart Sefydliadol**
- 5. Disgrifiad Swydd**
- 6. Manyleb Person**
- 7. Nodiadau cyfarwyddyd ar gyfer y sawl a benodir**

---

**DYDDIAD CAU: 29 Gorffennaf 2016**

**Cyfweliadau: 19 Awst 2016 – i'w cadarnhau ar ôl  
Cyfarfod Cyffredinol Blynnyddol Awdurdod y Parc  
Cenedlaethol ar 1 Gorffennaf 2016**

## **DYLID DYCHWELYD FFURFLENNI CAIS AR ÔL EU CWBLHAU AT:**

**(CYFRINACHOL)**

YR ADRAN ADNODDAU DYNOL  
AWDURDOD PARC CENEDLAETHOL BANNAU BRYCHEINIOG  
PLAS Y FFYNNON  
FFORDD CAMBRIAN  
ABERHONDDU  
LD3 7HP

Diolch am ddangos diddordeb yn swydd **Swyddog Monitro** yn y **Adran y Prif Weithredwr**

Mae'n rhaid derbyn ceisiadau erbyn **11.00am** ar fore'r **29 Gorffennaf 2016**. Yn anffodus, ni fyddwn yn ystyried ceisiadau hwyr.

Dylai ymgeiswyr fod yn ymwybodol nad yw'n arfer gan Awdurdod y Parc Cenedlaethol gydnabod ceisiadau, na hysbysu ymgeiswyr o ganlyniad eu ceisiadau. Os nad ydym yn cysylltu â chi, ni fydd eich cais wedi bod yn llwyddiannus.

Nodwch a oes gennych anabledd mewn llythyr eglurhaol. Os ydych chi'n bodloni'r meini prawf hanfodol, ac yn cael eich gwahodd am gyfweiliad, rhowch wybod i ni am unrhyw ofynion arbennig.

Noder y bydd yr holl ffurflenni cais a gwybodaeth ategol yn cael eu cadw'n ddiogel am chwe mis ac efallai y byddwn yn cysylltu â chi pe bai swydd addas yn codi. Ar ôl chwe mis, byddwn yn dinistrio pob ffurflen gais a gwybodaeth ategol. Os nad ydych chi am i ni gadw'ch gwybodaeth, rhowch wybod i ni a byddwn yn dinistrio'ch ffurflen gais ar ôl i'r broses recriwtio ddirwyn i ben.

Mae'n Bolisi gan yr Awdurdod i gysylltu â chanolwyr ar ôl gwahodd ymgeiswyr i gyfweiliad. A fydddech cystal â nodi unrhyw broblemau y gallai hyn ei achosi ar eich ffurflen gais o dan yr adran berthnasol.

Noder bod yn rhaid i chi allu dangos sut rydych chi'n bodloni'r meini prawf hanfodol a nodir yn y fanyleb person sy'n berthnasol i'r swydd hon wrth lenwi'ch ffurflen gais. Dylech hefyd ddangos sut rydych chi'n bodloni'r meini prawf dymunol a nodir yn y fanyleb person, ond os nad ydych chi'n bodloni'r holl feini prawf dymunol, peidiwch â gadael i hyn eich rhwystro rhag ymgeisio.

# AWDURDOD PARC CENEDLAETHOL BANNAU BRYCHEINIOG

## **Cefndir**

Dynodwyd Parciau Cenedlaethol er mwyn gwarchod ardaloedd hyfryd er budd y genedl. Fe'u crëwyd yn sgil Deddf Parciau Cenedlaethol a Mynediad i Gefn Gwlad 1949, a roddodd fframwaith deddfwriaethol ar waith ar gyfer sefydlu Parciau Cenedlaethol yng Nghymru a Lloegr.

Dynodwyd y ddau Parc Cenedlaethol cyntaf ym 1951 ac ym 1957 dynodwyd Parc Cenedlaethol Bannau Brycheiniog a oedd yn cwmpasu ardal o tua 520 milltir sgwâr (1346 cilometr sgwâr). Tan 1995, roedd Awdurdod Parc Cenedlaethol Bannau Brycheiniog yn gydbwyllgor o'r Cynghorau Sir ar y pryd tan i Ddeddf Amgylchedd 1995 gyflwyno deddfwriaeth newydd a oedd yn sefydlu Awdurdodau'r Parciau Cenedlaethol yn Awdurdodau Lleol annibynnol, gyda diben arbennig.

## **Beth mae Parciau Cenedlaethol yn ei wneud?**

Mae gan Parciau Cenedlaethol ddau ddiben. Yn gyntaf, maent yn gwarchod a gwella amgylchedd naturiol a diwylliannol y parc, ac yn ail maent yn hyrwyddo ymwybyddiaeth a dealltwriaeth a mwynhad o'i briodweddau arbennig. Mae'r priodweddau arbennig hyn wedi'u disgrifio fel:

- y dirwedd a'r harddwch naturiol
- yr heddwch a'r llonyddwch
- cyfleoedd i gerdded a mynediad i gefn gwlad agored
- manau agored a'r ansawdd bellennig
- tir amaeth sy'n cael ei reoli'n draddodiadol,
- bywyd gwyllt

Drwy wneud hyn, mae gan y Parciau Cenedlaethol ddyletswydd hefyd i feithrin lles cymdeithasol ac economaidd y cymunedau o fewn y Parc.

Wrth gyflawni eu dibenion a'u dyletswydd, mae gan Awdurdodau'r Parciau Cenedlaethol bum swyddogaeth allweddol, sef:

1. gweithredu fel Awdurdod Cynllunio
2. gweithredu fel Awdurdod perthnasol ar gyfer mynediad i gefn gwlad agored o dan y Ddeddf Cefn Gwlad a Hawliau Tramwy
3. hwyluso rhaglenni amgylcheddol
4. darparu gwybodaeth i'r cyhoedd, dehongliadau a gwasanaethau addysg
5. darparu cronfa datblygu cynaliadwy ar ran Llywodraeth Cymru.

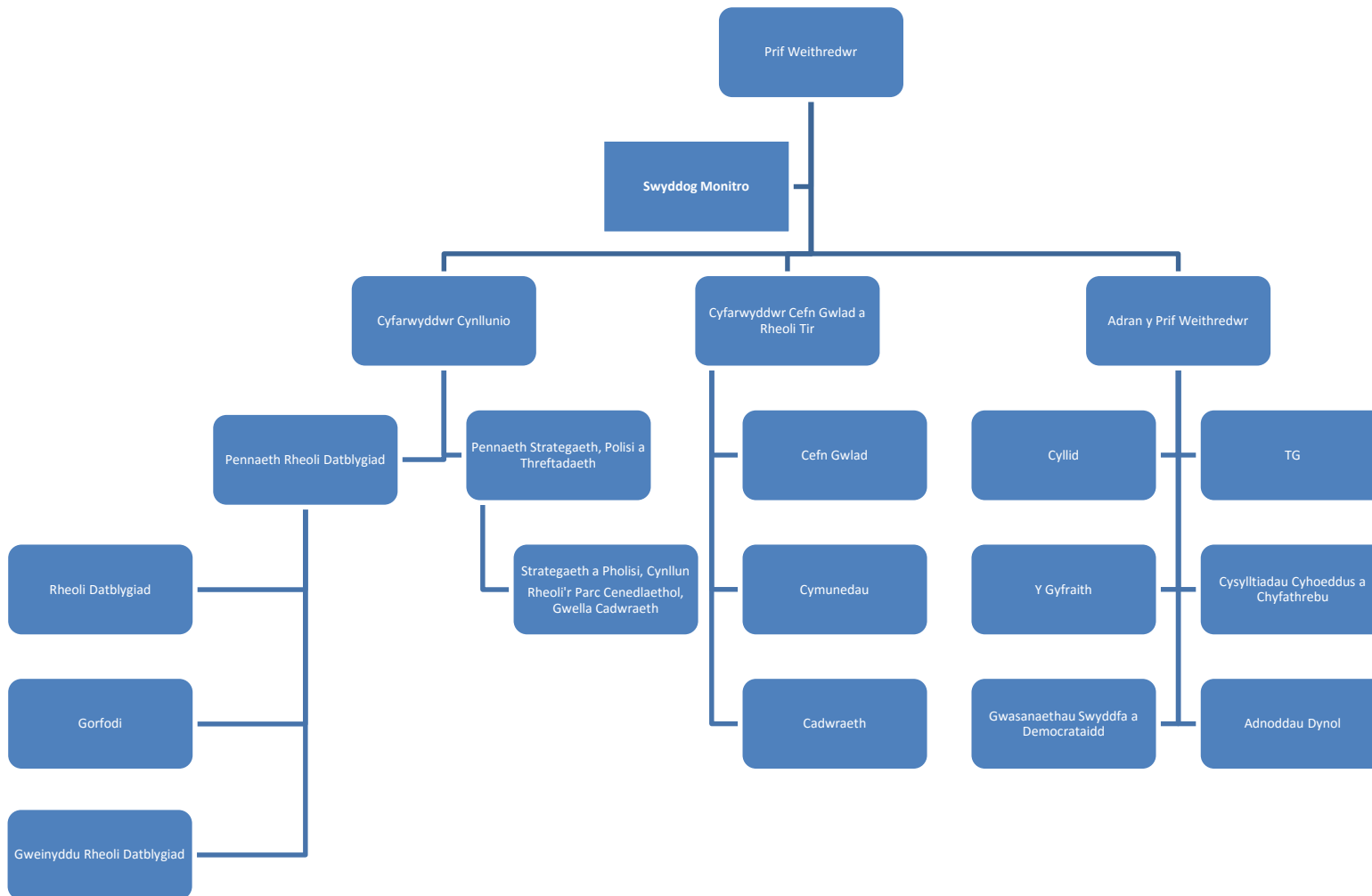
## Awdurdod Parc Cenedlaethol Bannau Brycheiniog

Mae Awdurdod y Parc Cenedlaethol yn cynnwys 24 aelod, 16 a enwebwyd gan y saith Awdurdod Lleol yn yr ardal ac 8 a enwebwyd gan Weinidog dros yr Amgylchedd, Cynaliadwyedd a Thai Llywodraeth Cymru. Mae gan yr Awdurdod gyllideb o £6.1 miliwn ac ariennir £4.6 o'r gyllideb hon gan Grant ac Ardoll y Parc Cenedlaethol a £1.5 miliwn o weithgareddau Incwm.

Mae'r ddwy garfan yn helpu i sicrhau bod buddiannau lleol a chenedlaethol yn cael eu cynrychioli ar lefel Awdurdod y Parc Cenedlaethol. Mae amrywiol bwyllgorau allweddol yn gyfrifol am reoli busnes yr Awdurdod. Hefyd, mae gweithgorau a grwpiau cynghori - mewnol ac allanol - wedi'u sefydlu i lywio'r broses benderfynu. Cyflogir tua 110 o staff cywerth â llawn amser mewn dwy Gyfarwyddiaeth - Cefn Gwlad a Rheoli a Chynllunio Tir, yn ogystal ag Adran y Prif Weithredwr - Cysylltiadau Cyhoeddus a Chyfathrebu, Cyllid, TG, Gwasanaethau Cyfreithiol a Democrataidd ac Adnoddau Dynol. Mae staff ac Aelodau'n gyfrifol am ystod eang o weithgareddau a gwasanaethau a rôl allweddol swyddogion yw darparu cyngor ac arweiniad i Aelodau'r Awdurdod i'w helpu i wneud penderfyniadau a phennu'r weledigaeth a'r strategaethau ar gyfer yr Awdurdod.

Cynllun Rheoli'r Parc Cenedlaethol yw dogfen strategol allweddol yr Awdurdod ac mae'n datgan ein nodau, ein hamcanion strategol a'r Blaenoriaethau ar gyfer Gweithredu ar gyfer yr Awdurdod (gweler [http://www.bannaubrycheiniog.org/yr-awdurdod/cynllunio/polisiau-a-strategaethau/cynllun-rheoli2019r-parc-cenedlaethol/cynllun-rheoli2019r-parc-cenedlaethol?set\\_language=cy](http://www.bannaubrycheiniog.org/yr-awdurdod/cynllunio/polisiau-a-strategaethau/cynllun-rheoli2019r-parc-cenedlaethol/cynllun-rheoli2019r-parc-cenedlaethol?set_language=cy)). Yn ogystal â'r ddogfen hon, mae gennym Gynllun Datblygu Unedol wedi'i gymeradwyo (gweler [http://www.bannaubrycheiniog.org/yr-awdurdod/cynllunio/polisiau-a-strategaethau/cynllun-datblygu-unedol-cdu/cynllun-datblygu-unedol-wedi2019i-gymeradwyo-gan-yr-awdurdod?set\\_language=cy](http://www.bannaubrycheiniog.org/yr-awdurdod/cynllunio/polisiau-a-strategaethau/cynllun-datblygu-unedol-cdu/cynllun-datblygu-unedol-wedi2019i-gymeradwyo-gan-yr-awdurdod?set_language=cy)) sy'n darparu'r fframwaith ar gyfer datblygu yn y dyfodol o fewn y Parc Cenedlaethol ac rydym wrthi'n datblygu'r Cynllun Datblygu Lleol (gweler [http://www.bannaubrycheiniog.org/yr-awdurdod/cynllunio/polisiau-a-strategaethau/cynllun-datblygu-lleol-wedi2019i-adneuo/cynllun-datblygu-lleol?set\\_language=cy](http://www.bannaubrycheiniog.org/yr-awdurdod/cynllunio/polisiau-a-strategaethau/cynllun-datblygu-lleol-wedi2019i-adneuo/cynllun-datblygu-lleol?set_language=cy)). Mae'r Awdurdod hefyd yn datblygu ei Adroddiad ar Gyflwr y Parc, a fydd yn crynhoi statws newidiol asedau amgylcheddol, cymdeithasol a diwylliannol yn y Parc. Gan fod gennym gyfrifoldeb wedi'i ddirprwyo am gynnal a chadw a rheoli Hawliau Tramwy, rydym yn gweithredu Cynllun Gwella Hawliau Tramwy'r Awdurdod.

Mae Parciau Cenedlaethol yng Nghymru a Lloegr yn dirweddau gwarchoddedig Categori V fel y'u diffinnir gan Undeb Cadwraeth y Byd (IUCN). Mae hyn yn cydnabod cyfranogiad pobl yn y gwaith o lunio'r tirweddau. Fel pob Parc Cenedlaethol yng Nghymru a Lloegr, mae amaethyddiaeth yn ddylanwad mawr ar y ffordd y mae'r dirwedd yn cael ei rheoli. Mae sector ffermio hyfyw, proffidiol, eangfrydig ac arloesol, sy'n cydweithio'n agos â chymunedau'r Parc, busnesau lleol a chyrrff cyhoeddus a gwirfoddol yn hollbwysig wrth reoli'r dirwedd yn y dyfodol. Bydd hyblygrwydd a'r gallu i addasu yn briodweddau pwysig wrth fynd i'r afael â heriau newid hinsawdd, dulliau o leihau'r defnydd o ynni a newidiadau demograffig a chymdeithasol yn y dyfodol.





# **AWDURDOD PARC CENEDLAETHOL BANNAU BRYCHEINIOG**

## **Disgrifiad Swydd**

**TEITL Y SWYDD:** Swyddog Monitro

**GRADD:** Gradd Cyfarwyddwr Pro-Rata  
65 diwrnod y flwyddyn (0.25 cyfwerth ag amser llawn)

### **PRIF GYFRIFOLDEBAU'R SWYDD**

1. Cyflawni swyddogaethau statudol Swyddog Monitro a nodir yn Adran 5 o Ddeddf Llywodraeth Leol a Thai 1989 (fel y'i diwygiwyd) hynny yw, yn gryno, adrodd i'r Awdurdod os yw'r Swyddog Monitro yn ystyried y gall unrhyw gynig, penderfyniad, neu esgeulustod ar ran yr Awdurdod arwain at achos anghyfreithlon neu gamweinyddu.
2. Cynghori Pwyllgor Safonau'r Awdurdod (yn unol â chyfrifoldeb statudol y Swyddog Monitro), a mynychu pob cyfarfod.
3. Sicrhau bod yr holl Aelodau'n ymwybodol o ofynion Cod Ymddygiad yr Awdurdod ar gyfer Aelodau, a'u bod yn cael hyfforddiant priodol i weithredu'r Cod Ymarfer a materion Datgan Buddiannau.
4. Bod yn gyfrifol am hyrwyddo a chynnal safonau ymddygiad uchel o fewn yr Awdurdod
5. Bod yn gyfrifol am y Gofrestr statudol o Fuddiannau'r Aelodau a hefyd Cofrestri Datganiadau o Fuddiant yr Aelodau a derbyn lletygarwch neu roddion.
6. Rhoi cyngor penodol fel a phan fo angen mewn perthynas â'r Cod Ymarfer, buddiannau'r Aelodau a'u datgan, ac ar faterion eithrio.
7. Sicrhau bod y Cod Ymddygiad i Weithiwy'r a Chofrestri Buddiannau'r Swyddogion, Datgan Buddiant a Derbyn Lletygarwch neu Roddion yn cael eu diweddarau, a threfnu hyfforddiant priodol ar y rhain.
8. Bydd y Swyddog Monitro yn cynnal ymchwiliadau i faterion wedi'u cyfeirio gan yr Ombwdsmon, neu sy'n ymwneud â chwynion gan y cyhoedd (yn unol â Gweithdrefn Cwynion yr Awdurdod), a chyflwyno adroddiad ac argymhellion i'r Awdurdod.
9. Derbyn Adroddiadau gan yr Ombwdsmon a phenderfyniadau'r Tribiwnlysoedd, a gweithredu arnynt.

10. Cynnal y fersiwn ddiweddaraf o Reolau Sefydlog yr Awdurdod, Cylch Gorchwyl Pwyllgorau a gweithgorau eraill, Protoclau'r Aelod/Swyddog a phrotocolau eraill, a Chynllun Dirprwyo Swyddogion.
11. Bod yn gynghorydd i'r Awdurdod mewn sefyllfaoedd pan nad yw'r Prif Weithredwr yn gallu gweithredu (e.e. oherwydd mai ef yw testun y mater dan sylw).
12. Goruchwyllo priodoldeb a gonestrwydd yr Awdurdod ar y cyd â'r Prif Swyddog Cyllid, gan sefydlu gweithdrefnau da drwy'r Awdurdod cyfan.
13. Mynychu cyfarfodydd yr Awdurdod a'i Bwyllgorau pan fo amgylchiadau'n gofyn am hynny.
14. Cynghori'r Prif Weithredwr a'r Uwch Dîm Rheoli ar faterion gonestrwydd a chyflawni dyletswyddau a chyfrifoldebau'n briodol i'r Awdurdod.
15. Unrhyw dyletswyddau rhesymol eraill.



# AWDURDOD PARC CENEDLAETHOL BANNAU BRYCHEINIOG

## Manyleb Person

### Swyddog Monitro

#### Meini prawf hanfodol

Hanes llwyddiannus o gyflawni cryn dipyn arlefel uchel yn y sector cyhoeddus.

Sgiliau rhyngpersonol o'r radd flaenaf.

Sgiliau cyfathrebu gwych ar lafar ac ar bapur.

Gwybodaeth drylwyr am faterion cyfredol llywodraeth leol a'r sector cyhoeddus, mewn perthynas â sensitifrwydd gwleidyddol

Profiad neu allu i gynghori ar faterion priodoldeb, buddiannau'r Aelodau a materion llywodraethu.

Gwybodaeth am deulu o Barciau Cenedlaethol ac Ardaloedd Gwarchoddedig y DU.

Y gallu i roi cyngor effeithiol ar faterion cymhleth ag awdurdod ond hefyd eglurder

Rhaid i Swyddog Monitro fod yn ddiuedd, cyfrinachol, adeiladol a dylanwadol, yn rhywun sy'n cael ei barchu ac yn hawdd mynd ato

Mae angen cymhwyster cyfreithiol a phrofiad yn y maes

#### Meini prawf dymunol

Y gallu i siarad ac ysgrifennu Cymraeg

#### Dull asesu

Ffurflen gais a chyfweliad

Ffurflen gais a chyfweliad

Ffurflen gais a chyfweliad

Ffurflen gais a chyfweliad

Ffurflen gais a chyfweliad

Ffurflen gais a chyfweliad

Ffurflen gais a chyfweliad

Ffurflen gais a chyfweliad

Ffurflen gais a chyfweliad

#### Dull asesu

Ffurflen gais a chyfweliad

## **NODIADAU CYFARWYDDYD AR GYFER POBL SY’N CAEL EU PENODI GAN AWDURDOD PARC CENEDLAETHOL BANNAU BRYCHEINIOG FEL**

### **Swyddog Monitro**

#### **Cyflog**

Cyflog: £52,693 - £57,673 y flwyddyn pro rata  
Tâl cadw: £13,173 - £14,418 y flwyddyn

#### **Cyfnod cyflogaeth**

Contract tymor penodol tan 31 Awst 2019

#### **Oriau gwaith**

65 diwrnod y flwyddyn – 0.25 FTE

Telir cyflog bob mis (diwrnod olaf y mis) i gyfrif banc/cymdeithas adeiladu.

#### **Hawl gwyliau blynyddol**

25 diwrnod y flwyddyn, yn ogystal â 8 gŵyl gyhoeddus a 2 ddiwrnod statudol ychwanegol. Mae hawl gwyliau yn codi bob blwyddyn hyd at 25 diwrnod y flwyddyn ar ôl 5 mlynedd o wasanaeth.

Os ydych chi’n symud o wasanaeth Awdurdod allanol i Awdurdod Parc Cenedlaethol Bannau Brycheiniog, rydych chi’n gallu trosglwyddo’ch hawl gwyliau a gronnwyd (a gronnwyd yn sgil hyd gwasanaeth) hyd at uchafswm o 25 diwrnod.

#### **Pensiwn**

Gweithredir cynllun pensiwn Llywodraeth Leol safonol; mae’r gweithiwr cyflogedig yn cyfrannu 5.5% (hyd at £13,000) sy’n codi i 5.8% (£21,000) o’u horiau cytundebol a weithiwyd ac ar hyn o bryd mae’r cyflogwr yn cyfrannu 19.3%.

#### **Lleoliad**

Bydd y swydd wedi’i lleoli ym Mhencadlys y Parc Cenedlaethol yn Aberhonddu.