



Diweddariad Cymunedol

Gwanwyn 2018



Yn y rhifyn hwn

T1 Cam wrth Gam

T2 Digwyddiad Rhad
'Heneiddio Heini'

T2 Diwrnod Agored-
Gwaith Powdr Gwn

T3 Geofest 2018

T3 Rhaglen Ieuenctid i gael
ei hailadrodd

T4 Dathliad Pobl yn
Gyntaf Caerdydd

T4 Cronfa Datblygiadau
Cynaliadwy

T5 I lawr i'r môr

T5 Gwarchodfa Awyr
Dywyll Ryngwladol

T6 Gwirfoddolwyr yn Eisiau!

T6 Partneriaeth
Defnydd Tir y
Mynyddoedd Duon

T7 Digwyddiadau

T9 Rhestr A-Y Cysylltiadau'r
Awdurdod

Helo a chroeso

i rifyn Gwanwyn 2018 o Newyddion y Gymuned gan
Awdurdod Parc Cenedlaethol Bannau Brycheiniog.

Fel Prif Weithredwr newydd Awdurdod y Parc Cenedlaethol, rwy'n falch iawn o allu ysgrifennu'r cyflwyniad hwn. Fy ngorchwyl cyntaf yw dweud helo a chroeso. Rydym ni'n gobeithio'n fawr y byddwch chi'n mwynhau clywed am waith diweddaraf ein staff a gwirfoddolwyr rhagorol a straeon o bob cwr o'r Parc Cenedlaethol.

Bydd rhai ohonoch eisoes yn fy adnabod fel cyn-Gyfarwyddwr Rheoli Tir a Chefn Gwlad gyda'r Awdurdod, ond os na, edrychaf ymlaen at gael cyfle i gwrdd â rhagor ohonoch dros y misoedd a'r blynnyddoedd i ddod.

Rydym ni mewn cyfnod ansicr a bydd y tair blynedd nesaf yn rhai heriol i'r Awdurdod wrth i adnoddau gael eu gwasgu ymhellach. Ond rhaid gwneud yn fawr o bob cyfle ac rwy'n hyderus y bydd digon o gyfleoedd newydd hefyd, a rhai nad ydyn nhw wedi dod yn amlwg i ni eto. Dim ond drwy gydweithio er lles y Parc, ein cymunedau a'r ymwelwyr; sydd oll yn mwynhau popeth sy'n cael ei gynnig gan Fannau Brycheiniog, y gallwn ni gwrdd â'r heriau hynny ar y cyd. Edrychaf ymlaen at gydweithio i'r dyfodol gyda llawer ohonoch, ac at y cyfleoedd i gyfrannu ar y cyd fydd, fe wn, yn cael eu datblygu yn y dyfodol.

Os hoffech gael eich enw ar ein rhestr bostio, neu os hoffech gyfrannu at rifynnau'r dyfodol, cofiwch gysylltu â'r Tîm Cymunedau drwy gyfrwng y Gwyddoniadur Gwasanaethau ar ddiwedd y cylchlythyr hwn. Mae'r cylchlythyr ar gael ar lein hefyd ar <http://www.bannaubrycheiniog.org/cymunedau/diweddariad-cymunedol/>

Diolch o galon.

Julian Atkins Prif Swyddog Gweithredol, Awdurdod Parc Cenedlaethol Bannau Brycheiniog.



Cam wrth Gam – taith gerdded iachus ar hyd y gamlas yn Aberhonddu



DAVID HUGHES / SHUTTERSTOCK.COM

Mae Awdurdod Parc Cenedlaethol Bannau Brycheiniog, Cyfoeth Naturiol Cymru a'r Ymddiriedolaeth Afonydd a Chamlesi wedi dod ynghyd i dynnu sylw at llwybr a fydd yn helpu i fesur, herio a chynyddu iechyd a llesiant trigolion lleol.

Gall cerddwyr hefyd fwynhau golygfeydd, bywyd gwylt a'r newidiadau a welir ym myd natur ar hyd y flwyddyn. Mae'r llwybr yn dechrau ym masn camlas Sir Fynwy ac Aberhonddu ac yn gorffen yn Loc Brynich, pellter o ddyw filltir.

Bydd modd cael cynlluniau llwybr i'w rhwygo i ffwrdd i gofnodi cynnydd ar y llwybr, sydd wedi'i fesur a'i anseru. Gosodir arwyddion ar ddeg pwynt. Bydd taflen helpa drysor gyffrous ar gyfer plant hefyd. Bydd y cynlluniau a'r helpa drysor ar gael erbyn y Pasg ym Meddygfa Aberhonddu ac ar lein ar <http://www.bannaubrycheiniog.org/>

Dathlu lechyd Da, Hir Oes a Hapusrwydd
 Digwyddiad AM DDIM i bobl hyn, eu ffrindiau a'u teuluoedd
 Gwestharedau i bawb roi cynnig arnynt:

- Seicio hygyrch gyda Quest 88
- Geo-guddio
- Bowls dan do Boccia
- Sesiynau blasu ffirwydd

Dydd Mawrth 20 Mawrth 2018
 9.30am-12.30pm
 Canolfan Hamdden Aberhonddu
 Gwestal Arbennig
Dilys Price OBE
 Y Fanyw Hynaf i Wernbwyntio, Galliad Record Byd Guinness

Gofal a Thrsio ym Mhowys
 Care & Repair in Powys

Freedom Leisure

Digwyddiad rhad ac am ddim i annog 'heneiddio heini'

Nod y digwyddiad rhad ac am ddim hwn yw hybu ac annog pobl hyn i gymryd rhan mewn gweithgareddau sydd ar gael ym Mharc Cenedlaethol Bannau Brycheiniog. Cynigir ystod eang o stondinau gwybodaeth, arddangosiadau a gweithgareddau blasu y gall pawb roi cynnig arnynt. Y gwestai anrhydeddus fydd Dilys Price OBE, plymiwr awyr hynaf y byd, a fydd yn ysbrydoli cyfranogwyr i roi cynnig ar rywbeth newydd (ond nid plymio awyr o reidrwydd!)

Bydd Quest 88 yn cynnig detholiad o feiciau amrywiol a gynlluniwyd yn arbennig er mwyn gwneud beicio'n hygyrch i bawb. Gall cyfranogwyr roi cynnig ar geogelcio – math o helpa drysor gyda llywiwr lloeren, a bydd staff Freedom Leisure ar gael i gynnig sesiynau blasu mewn sawl gweithgaredd dan-do. Bydd gwybodaeth ar gael am wirfoddoli, cerdded i wahanol alluoedd a sut i osgoi baglu a chwmpo, ymysg nifer o stondinau ac arddangosiadau eraill.

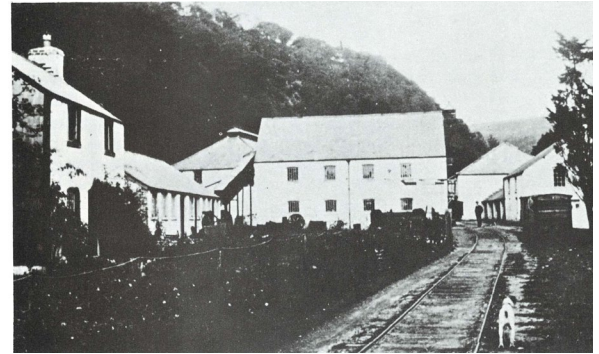
Bydd te a chacen ar gael ar ganol y bore ac mae Freedom Leisure yn cynnig dewis o ginio mwy iachus am bris gostyngol yn y caffi. Bydd yn gyfle i gael hwyli, rhoi cynnig ar weithgareddau newydd a chwrrd â phobl wahanol, felly beth am ddod draw i gael trol!

Dathlu lechyd Da, Hir Oes a Hapusrwydd

- **Dydd Mawrth 20 Mawrth 9.30am - 12.30pm**
- **Canolfan Hamdden Aberhonddu, Penlan, Aberhonddu, LD3 9SR**
- **gyda Gofal a Thrsio ym Mhowys, Awdurdod Parc Cenedlaethol Bannau Brycheiniog, Chwaraeon Integredig Powys a Freedom Leisure.**

Cymerwch ran ym Mhrosiect 'Amseroedd Ffrwydrol' y Gwaith Powdr Gwn yn ystod diwrnod agored ar Fawrth 10

Dyfarwyd cyllid sylweddol i Awdurdod y Parc Cenedlaethol oddi wrth Gronfa Dreftadaeth y Loteri ac eraill, i gynnal gwaith dehongli a gwaith hanfodol arall yn yr hen Waith Powdr Gwn ym Mhontneddfechan, er mwyn achub yr adeiladau. Ystyrir y Gwaith Powdr Gwn yn un o leoliadau mwyaf arwyddocaol Cymru o ran stori geni'r chwyldro diwydiannol yma yng Nghymru.



Mynediad i'r Gwaith Powdr Gwn oedd yn weithredol rhwng 1837 a 1931

Bydd contractwyr yn mynd i'r safle'n fuan i ddechrau gosod pethau yn eu lle a dechrau gweithio er mwyn gwarchod y strwythurau sydd fwyaf mewn perygl. Disgwylir i'r gwaith hwn gymryd rhwng chwech a saith mis yn ystod yr wythnos waith a rhai penwythnosau. Y bwriad yw cadw cymaint o'r safle â phosib ar agor fel y mae ar hyn o bryd. Serch hynny, fe all y bydd angen cau'r llwybr ambell waith am resymau diogelwch. I gadw'r llif gwybodaeth i fynd, gosodir diweddariadau rheolaidd ar y bwrdd gyferbyn â Neuadd y Pentref a bydd gwybodaeth ar lein hefyd ar <http://www.breconbeacons.org/gunpowderworks?lan=cy>

Mae hefyd lawer o gyfleoedd i gymryd rhan, a'r cyntaf fydd diwrnod agored i bobl allu dysgu am yr ystod eang o gyfleoedd hyfforddi sgiliau a gwirfoddoli sydd ar gael – o archeoleg i gadwraeth adeiladau a bod yn warden gwirfoddol. Dewch draw i ddysgu rhagor ar 10 Mawrth, 11-3pm yn Neuadd Bentreff Pontneddfechan.

I gofrestru eich diddordeb yn y diwrnod agored, cysylltwch os gwelwch yn dda ag Ilona Carati, Swyddog Datblygu Gwirfoddoli, ar Ilona.carati@beacons-npa.gov.uk neu ffoniwch 01874 620451. Os oes gennych unrhyw gwestiynau am y prosiect, cysylltwch os gwelwch yn dda â Ruth ar explosivetimesproject@beacons-npa.gov.uk, neu ffoniwch 01874 620481.

Trawsnewid Gwaith Powdr Gwn yn Ddosbarth i Blant Ysgol

Cafodd plant Ysgol Gynradd Penderyn gyfle i ddysgu am hanes diwydiannol yr ardal trwy ymweld â'r hen Weithfeydd Powdr Gwn ger Pontneddfechan.

Arweiniwyd y plant o gwmpas y safle treftadaeth gan Swyddogion Addysg Awdurdod Parc Cenedlaethol Bannau Brycheiniog, a'u hanogodd i ddysgu mwy am eu hamgylchedd naturiol ac i gysylltu â'r gorffennol.



Daeth Ysgol Gynradd Penderyn yn Ysgol Llysgennad i Barc Cenedlaethol Bannau Brycheiniog. Cyflwynodd Awdurdod y Parc Cenedlaethol fap mawr o'r Parc i'r ysgol a cafodd pob plentyn fathodyn 'Llysgennad'.

Mae'r cynllun 'Ysgol Llysgennad y Parc Cenedlaethol' yn cael ei redeg gan Wasanaeth Addysg yr Awdurdod ac mae'n canolbwyntio ar ddarparu cyfleoedd dysgu yn yr awyr agored; gan annog plant i ddatblygu hyder a sgiliau yn yr awyr agored o oedran cynnar.

Plant Ysgol Penderyn yn y Gwaith Powdr Gwn



Aelodau Cymreig y Parc Cenedlaethol gyda gwirfoddolwyr o blith cymuned Nepali Aberhonddu

Arfer dda yn cael ei arddangos yn Seminar Aelodau Parciau Cenedlaethol Cymru

Fis Hydref diwethaf, tro Awdurdod Parc Cenedlaethol Bannau Brycheiniog oedd cynnal y Seminar flynyddol i Aelodau Parciau Cenedlaethol Cymru. Daeth cynadleddwyr i Aberhonddu o Barciau Arfordir Sir Benfro ac Eryri; y tair Cymdeithas Parciau; Llywodraeth Cymru; Cyfoeth Naturiol Cymru ac o Ardaloedd o Harddwch Naturiol Eithriadol. Mae rhannu arfer dda a gwneud cysylltiadau mewn Parciau eraill o fudd gwirioneddol i Aelodau sy'n gwneud penderfyniadau dros Awdurdodau'r Parciau Cenedlaethol.

Y thema oedd gweithio mewn partneriaeth, a thrwy gyfrwng pedair taith gerdded yn Aberhonddu a'r cyffiniau, dangoswyd i gynadleddwyr rai o'n prosiectau lleol, ynghyd â'r modd y cyflawnwyd hwy drwy gynnwys pobl a sefydliadau lleol.

Cynhaliwyd y teithiau cerdded o gwmpas Aberhonddu: canol y dref yn tynnu sylw at ein gwaith ar gynlluniau lleoliad; y gamlas gyda chynrychiolwyr Ymddiriedolaeth Afonydd a Chamesi; Llwybr y Gurhka ar y Promenâd gyda gwirfoddolwyr o'r gymuned Nepali a bryngaer Pen-y-Crug i ddysgu am hanes y safle a'r gwaith a wnaed gennym gyda thirfeddianwyr lleol.

Dywedodd un aelod o Sir Benfro nad oedd hi wedi sylweddoli fod Aberhonddu'n dref mor ddiddorol, er iddi ymweld â'r lle ar hyd y blynyddoedd!

Y siaradwr gwadd y noson honno oedd y Fonesig Eluned Morgan, AC, a siarodd am ei hadroddiad diweddar, Cymru Wledig: Amser i gwrdd â'r Her 2020.



Geofest 2018 Dydd Sadwrn 19 Mai tan ddydd Sul 3 Mehefin 2018

Wydech chi fod rhan orllewinol Parc Cenedlaethol Bannau Brycheiniog hefyd yn Geoparc? Dysgwch ragor am Geoparc Byd-eang UNESCO Fforest Fawr drwy fynychu Geofest 2018 dros yr haf. Mae'r ŵyl yn ddathliad o bob agwedd ar dirwedd a gerfiwyd gan iâ a'i llunio gan ddyn, boed hynny o ran daeareg, neu dreftadaeth ddiwydiannol neu geolwybrau.

Fe gymerodd hi 480 miliwn o flynyddoedd i greu Geoparc Fforest Fawr felly fel y gallwch ddisgwyl mae'n orlawn o straeon a llyfydd i'w darganfod. Ymunwch ag un o'r sawl taith gerdded gyda thywysydd a gynlluniwyd dros y pythefnos, neu ewch i sgwrs i ddysgu mwy am orllewin gwyltach ein Parc Cenedlaethol.

Mae Diwrnod Gweithgaredd Teuluol Geofest poblogaidd yn digwydd yn ystod hanner tymor ar ddydd Mercher 30 Mai, 10am-4pm ym Mharc Gwledig Craig-y-nos. Dewch â'r teulu cyfan i roi cynnig ar y weiren zip, cerfio cerrig, celf a chrefft ac i ymweld â'r stondinau lu ar y ddôl.

Bydd y rhaglen lawn ar gael yn fuan ar <http://www.geoparcfforestfawr.org.uk/> gwyl-geoparc-2018/



Castell Carreg Cennen yn y Geoparc

Rhaglen lwyddiannus i gyflogi ieuenctid i gael ei hailadrodd

Mae deuddeg o bobl ifanc wedi llwyddo i gwblhau cwrs pythefnos o hyd ym Mharc Cenedlaethol Bannau Brycheiniog sy'n dysgu sgiliau gwledig iddynt.

Cyflwynwyd tystysgrifau iddynt yn dilyn seremoni wobrwyo gyda Dan Lydiate, chwaraewr rygbi rhyngwladol dros Gymru, yng Nghanolfan Ymwelwyr y Parc Cenedlaethol yn Libanus. Roedd y seremoni yn nodi diwedd y broses recriwtio cyntaf ar gyfer prosiect partneriaeth dwy flynedd o hyd a gynhelir gan Awdurdod Parc Cenedlaethol Bannau Brycheiniog a Prince's Trust Cymru.

Nod y prosiect, a ariennir 80% gan Arwain (Cynllun Datblygu Gwledig LEADER ym Mhowys), yw ymgysylltu â phobl ifanc nad ydynt mewn cyflogaeth lawn a darparu cyfle iddynt brofi a deall y cyfleoedd sydd ar gael yn y sector treftadaeth amgylcheddol lleol. Mae'r cynllun yn canolbwyntio ar ddarparu hyfforddiant a rhoi cyfle i bobl ennill sgiliau a phrofiad galwedigaethol.

Ar ôl y seremoni, dewiswyd chwe pherson o'r grŵp i gymryd rhan mewn hyfforddeiaeth tri mis o hyd. Bydd mentoriaid yn gweithio gyda'r gweddill, rheini nad oedd yn er mwyn eu helpu i ddod o hyd i waith yn y dyfodol.

Dywedodd Rhian Mathias, Pennaeth Menter a Chyflogaeth Prince's Trust Cymru: "Mae'r rhaglen sgiliau gwledig cyntaf wedi bod yn llwyddiant, ac yn dyst i'r bartneriaeth rhwng Prince's Trust a Pharc Cenedlaethol Bannau Brycheiniog. Drwy weithio gyda'n gilydd ar y rhaglen, rydym yno gobeithio chwalu'r rhwystrau y mae pobl ifanc yn yr ardal leol yn eu hwynebu."

Bydd y broses recriwtio ar gyfer y cynllun nesaf yn dechrau ym mis Ebrill. Mae'n rhaid i ymgeiswyr fod rhwng 18 a 30 mlwydd oed, yn byw ym Mhowys, a naill ai'n ddi-waith neu'n gweithio llai na 16 awr yr wythnos. Mae diddordeb a brwdfrydedd dros weithio yn yr awyr agored yn hanfodol. Hysbysebiri manylion cyn bo hir yn yr ardal leol ac ar <http://www.bannaubrycheiniog.org/>

I gael rhagor o wybodaeth cysylltwch â Ceri Bevan ar ceri.bevan@beacons-mpa.gov.uk neu ffoniwch 01874 62047.

Cyfranogwyr gyda'u tystysgrifau

Adrodd am Faterion Hawliau Tramwy

Gellid sôn am unrhyw faterion yn ymwneud â hawliau tramwy fel difrod i lwybrau troed, camfeydd neu fynegbyst wrth ein Swyddog Hawliau Tramwy, Eifion Jones:

eifion.jones@beacons-npa.gov.uk
neu ffoniwch 01874 620452

Cymhorthfa Gynllunio

Am gyngor ar ddatblygiadau i ddeiliaid tai ac ymholiadau cyffredinol, bob dydd Mercher, o 9.30 -12.00 yb a 1.30-3.00 yb yn Swyddfeydd y Parc Cenedlaethol, Aberhonddu. Mae apwyntiadau ar gael am gyfnodau o 30 munud, a rhaid eu harchebu ymlaen llaw.

Am apwyntiad neu unrhyw ymholiad cynllunio cyffredinol ffoniwch 01874 620431 os gwelwch yn dda.

Ymholiadau am y Gronfa Datblygu Cynaliadwy

I gael mwy o wybodaeth a chyngor am y Gronfa hon ewch i <http://www.bannaubrycheiniog.org/cymunedau/cynaliadwyedd-2/ly-gronfa-datblygu-cynaliadwy/> neu cysylltwch naill ai â

Helen Roderick
neu Ceri Bevan ar 01874 620471

Ebostiwch
helen.roderick@beacons-npa.gov.uk
ceri.bevan@beacons-npa.gov.uk

Dyddiadau cau ar gyfer ceisiadau grant 2018

- 6 Mehefin
- 22 Awst
- 1 Tachwedd

Pobl yn Gyntaf Caerdydd Yn Dathlu Cwblhau Her Bannau Brycheiniog

Mae Pobl yn Gyntaf Caerdydd yn dathlu wedi iddynt gwblhau Her Bannau Brycheiniog gan gwblhau 10 llwybr cerdded poblogaidd ym Mharc Cenedlaethol Bannau Brycheiniog.

Trefnodd aelodau'r elusen, sy'n cael ei rhedeg gan ac ar gyfer pobl sydd ag anableddau dysgu yng Nghaerdydd, seremoni gyflwyno tystysgrifau ym Mharc Gwledig Craig-y-nos er mwyn dynodi eu cyrhaeddiad gwych a oedd yn cynnwys teithiau cerdded i fyny mynyddoedd uchel y Cribarth a Phen y Fâl. Sicrhaodd Cyfarwyddwr, Ashlea Harris, arian gan Wobr Y Loteri Fawr ar gyfer rhaglen Cymru gyfan i gefnogi'r her. Ers hynny, mae'r teithiau cerdded sy'n cael eu harwain gan Dim Cymunedau Awdurdod y Parc Cenedlaethol wedi cynnwys grwpiau Pobl yn Gyntaf lleol eraill gan gynnwys Pobl yn Gyntaf Powys ac mae'r rhai sydd wedi bod yn cyfranogi wedi meithrin cysylltiadau a chyfeillgarwch da ar hyd y daith. Ymwelwyd ag amrywiaeth o safleoedd gan gynnwys Llyn Syfaddan, Caer Pen-y-crug a chwm Taf Fechan. Roedd y grŵp yn falch o'i gyrhaeddiad gan iddynt fedru cwblhau'r her drwy ddefnyddio trafnidiaeth gyhoeddus i deithio i'r safleoedd cerdded oddi amgylch i'r Parc Cenedlaethol a oedd yn gymorth i ddatblygu sgiliau annibynnol.

Dywedodd Simon Richards, Cadeirydd Pobl yn Gyntaf Caerdydd;

"Mae'r her wedi rhoi'r cyfle i ni fwynhau lleoedd newydd, cwrdd â phobl newydd a gwneud ffrindiau newydd. Rydym yn gobeithio parhau i gwrdd a chanfod mwy o'r Bannau Brycheiniog ar y cyd."

Os ydych chi'n grŵp cymunedol â diddordeb mewn rhedeg prosiect gyda'n Tim Cymunedau, cysylltwch os gwelwch yn dda â Francesca Bell, Swyddog Datblygu Cymunedau francesca.bell@beacons-npa.gov.uk neu ffoniwch 07854997530



Cyfranogwyr ar Her Bannau Brycheiniog

Grantiau Cronfa Datblygiadau Cynaliadwy ar gael i gymunedau lleol

Mae Cronfa Datblygiadau Cynaliadwy y Parc Cenedlaethol yn derbyn ceisiadau ar gyfer 2018 – os oes gennych syniad am brosiect edrychwch ar y manylion ar y panel ochr i gael rhagor o wybodaeth os gwelwch yn dda.

Prosiectau diweddar a dderbyniodd gyllid:

- Derbyniodd **Grŵp Hanes Llyn Syfaddan** £5,907 ar gyfer troi bocs ffôn Talyllyn a ddaeth i'w perchnogaeth yn ddiweddar, yn bwynt gwybodaeth ar gyfer pobl leol ac ymwelwyr. Yn y ciosg, bwriedir codi paneli dehongli fydd yn cynnwys hanes a diwylliant, Talyllyn, archif gymdeithasol gyda mainc goffa a photiau plannu y tu allan. Yn ogystal maen nhw'n datblygu pedair taflen ar gyfer cerdded a beicio yn yr ardal leol a'u bwriad yw hybu busnesau lleol gan ddefnyddio cwpwrdd poster.
- Bydd grant o £6,650 i **Grŵp Sgowntiaid Iaf Aberhonddu** yn cefnogi gwaith adeiladu i adnewyddu'r Cwt Sgowntiaid presennol i adlewyrchu anghenion presennol y sefydliad ac i osod arbedion ynni-efeithlon ar ffurf goleuadau ac ynysu. Bydd y prosiect yn galluogi'r grŵp i ehangu'r hyn a gynigir ganddynt i bobl ifanc yn Aberhonddu a'r ardaloedd cyfagos, gan sicrhau dyfodol mwy cynaliadwy drwy gyfrwng gwell ffyrdd o gynhyrchu refferen.
- Dyfarnwyd £3,652 i **Neuadd Bentref Bwlch** i'w galluogi i wneud gwelliannau i ardal y gegin a fydd yn eu galluogi i dderbyn mwy o archebion allanol a chaniatáu i'r gymuned leol arlwy'o'n fwy proffesiynol mewn digwyddiadau lleol hefyd.
- Bwriad **Prosiect Cam Diwylliannol Cymoedd Gwyrdd Llangatwg** yw cynyddu a lledu dealltwriaeth o'r broses ficro-hydro ar draws cymunedau lleol a thu hwnt. Dyfarnwyd grant o £626 iddynt i gefnogi estyniad i'r rhaglen hon a arweinir gan artistiaid, i alluogi creu mwy o gyhoeddusrwydd dwyieithog, tafenni gwybodaeth a llogi lleoliadau ychwanegol.



Golygfa o'r animeiddiad.

I lawr i'r môr – straeon tramffyrdd y Parc Cenedlaethol

Er bod Bannau Brycheiniog wedi'i amgylchynu â thir, wnaeth hynny ddim rhwystro staff Awdurdod y Parc Cenedlaethol rhag dod o hyd i syniad creadigol i ddangos sut y cysylltwyd yr ardal â'r môr drwy gyfrwng camlas Sir Fynwy ac Aberhonddu. Canlyniad hyn oedd cais llwyddiannus am arian gan Awdurdod y Parc Cenedlaethol i Croeso Cymru, tîm twristiaeth Llywodraeth Cymru, i ddathlu thema Croeso Cymru 2018, sef 'Blwyddyn y Môr'.

Newidiodd y gamlas fywydau'r bobl leol am byth ar hyd holl lwybr y ddyfrffordd, wrth i bobl ddod o hyd i waith yn y diwydiannau haearn, calch a glo, a'r gamlas yn symud y deunyddiau hynny i borthladdoedd De Cymru. Yn yr un modd, fe fu'n ffordd o symud deunyddiau o'r porthladdoedd hynny i'r ardaloedd cefn gwlad. Roedd symud grawn i Aberhonddu'n allweddol mewn tir ble roedd pori anifeiliaid yn tra arglwyddiaethu ar dyfu cnydau.

Penodwyd Brickwall, cwmni animeiddio a ffilm, i ddyfeisio, darlunio ac animeiddio cyfres o bedair ffilm animeiddio fer sy'n adrodd hanes teulu ar wyliau haf ar y gamlas ar hyd y ddyfrffordd. Wrth i'r teulu deithio i lawr i'r môr maen nhw'n ymweld â sawl nodwedd arbennig. Mae pob ffilm yn cysylltu'n ôl ag 1825 ac mae'r stori'n canolbwyntio ar un o'r pedair tramffordd oedd yn gwasanaethu'r gamlas - y Gelli, Bryn Oer, Llam-March a Hill's.

Agwedd arall ar y prosiect fydd tynnu sylw at y llwybrau cerdded hawdd y gall teuluoedd eu mwynhau gyda'u plant, ac sy'n mynd â nhw i rai o'r prif leoliadau.

Lansir yr animeiddiad ar ddydd Llun 24 Ebrill yn Theatr Brycheiniog am 2pm.

Am ragor o wybodaeth, cysylltwch os gwelwch yn dda â Carol Williams, Swyddog Cynyddu Twristiaeth, carol.williams@beacons-npa.gov.uk neu ffoniwch 01874 620478.

Gwarchodfa Ryngwladol Awyr Dywyll Parc Cenedlaethol Bannau Brycheiniog

Ein canllaw i drawsnewid eich golygfa o awyr y nos

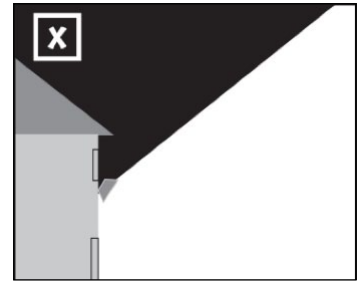
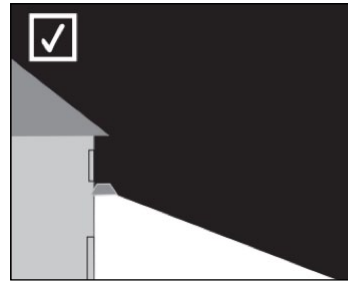
Dros y degawdau diwethaf colodd dros 90% o boblogaeth y DU eu gallu i weld awyr gwirioneddol dywyll. Yma ym Mannau Brycheiniog, rydym ni'n rhai o'r ychydig ardaloedd ffodus sy'n dal i gael clytiau o wybren hwyrol ddilychwin. Mae hi'n hawdd gwneud ambell newid bach a fydd yn gwarchod yr olygfa, ac yn fwy na hynny, yn ei thrawsnewid hefyd. Y peth pwysig yw cael y golau cywir yn y lle cywir ar yr adeg gywir!

Y golau cywir

Os ydych chi'n ystyried gosod golau newydd neu newid yr hyn sydd gennych, gwnewch yn siŵr eich bod chi'n mynd am olau â chysgod llawn er mwyn i'r golau oleuo'r hyn rydych chi am ei oleuo gan leihau ar ddallu diangen, i roi gwell golygfa i chi. Ceisiwch beidio â mynd yn gryfach na bwlb safonol 40W neu 6W LED. Mae unrhyw beth sy'n is na 500 lumen yn dda. Mae LEDau'n arbed arian ac yn llawer iawn mwy ynni-ffeithlon, ond dewiswch lampau gwyn cynnes – bydd unrhyw beth arall yn rhoi golau gwyn garw ac oeraidd nad yw'n edrych yn dda, ac sy'n ddrwg iawn i fyd natur. Ni ddylai'r tymheredd fod yn uwch na "4000 Kelvin".

Y lle cywir

Pan fydd hi'n amhosib osgoi llifoleuo, sicrhewch fod y golau'n pefrio am i lawr a dim ond pan fo'i angen, a heb fod golau'n dianc uwchlaw'r lefel lorweddol. Wrth brynu golau newydd, sicrhewch fod gan y llifolau allu i droi drwy 90 gradd.



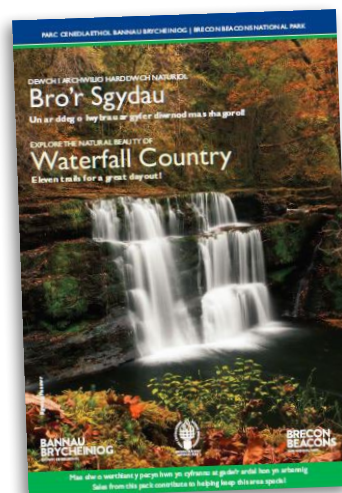
Yr amser cywir

Mae gosod swïts PIR i adael i'r golau gynnu yn ôl y galw yn ffordd wych o wrthsefyll gwastraffu golau gyda'r nos, gan arwain at awyr hwyrol burach i chi, eich cymdogion ac anifeiliaid y nos, a fydd yn gallu hela'n effeithiol.

Pam newid?

- Byddwch chi'n helpu eich hunan a'ch cymdogion i fwynhau mwy o'r awyr dywyll brin.
- Mae tystiolaeth yn profi fod cyfyngu ar lygredd golau'n lleihau pwysau ac effeithiau niweidiol eraill ar eich corff, ac y gall gynyddu teimlad o les.
- Byddwch chi'n cyfrannu'n uniongyrchol at lesiant ystumod, adar bach a sawl rhywogaeth bwysig arall ym fyd natur.
- Byddwch chi'n gwarchod un o nodweddion mwyaf gwerthfawr yr ardal hon ar gyfer cenedlaethau'r dyfodol.

Am ragor o wybodaeth ewch i <http://www.breconbeacons.org/about-brecon-beacons-dark-sky-reserve?lan=cy> neu cysylltwch â Ruth Coulthard, ruth.coulthard@beacons-npa.gov.uk



Rhoi gwedd newydd i'r canllaw i'r Sgydau

Mae'r canllaw poblogaidd hwn sy'n cynnwys un ar ddeg o lwybrau cerdded yng Ngwlad y Sgydau wedi cael gweddnewidiad mawr. Bellach mae'n cynnig gwell disgrifiadau o'r llwybrau, ffotograffau ffres, mapiau newydd a chymorth i ddewis llwybr addas. Felly peidiwch â chychwyn am dro hebddo!

Mae'r pecyn llwybrau'n gwerthu am £4.00 a gellir ei brynu yn ein siop ar lein neu o Ganolfannau Ymwelwyr y Parc Cenedlaethol. Gall busnesau brynu stoc am bris gostyngol o £2.65 oddi wrth beverley.powell@beacons-npa.gov.uk.



Gwirfoddolwyr Cadwraeth yr Ucheldiroedd yn gweithio ar reoli erydiad.

Gwirfoddolwyr yn eisiau!

Ar hyn o bryd mae Awdurdod Parc Cenedlaethol Bannau Brycheiniog yn recriwtio gwirfoddolwyr i weithio o fewn y Parc.

Mae Gwirfoddolwyr Cadwraeth yr Ucheldiroedd yn ymgymryd â gwaith cadwraeth ac ecoleg yn y Mynyddoedd Duon. Mae Gwirfoddolwyr Llwybr yr Ucheldiroedd yn gweithio o fewn y Mynyddoedd Duon a Bannau Brycheiniog gan wneud gwaith cynnal a chadw ac atgyweirio hanfodol ar lwybrau ucheldirol. Cynhelir diwrnodau gwaith ar ddydd Mercher ar gyfer Gwirfoddolwyr Llwybr yr Ucheldiroedd a dydd Gwener a dydd Sadwrn ar gyfer Gwirfoddolwyr Llwybr yr Ucheldiroedd.

Rhoddir hyfforddiant llawn a bydd gwirfoddolwyr yn dod i ddeall y gwaith. Gall hyn fod yn waith anodd ac egniol yn aml mewn tywydd garw yn y Mynyddoedd Duon ond gall hefyd fod yn foddhaol a hwylus.

Mae gwirfoddoli o fewn y Parc yn ffordd wych o ddefnyddio'ch sgiliau, dysgu sgiliau newydd ac yn cynnig cyfle i gwrdd â phobl sydd â diddordebau tebyg. Mae Parc Cenedlaethol Bannau Brycheiniog yn amgylchedd gwych i weithio ynddo a bydd y gwaith a gynhelir yn helpu i gynnal a chadw y dirwedd hon ar gyfer cenedlaethau'r dyfodol. Mae bron i 200 o wirfoddolwyr yn gweithio yn y Parc ar hyn o bryd.

Dyweddodd Chris Evans, sy'n gwirfoddoli yn y Parc: "Mae gwirfoddoli gyda Parc Cenedlaethol Bannau Brycheiniog yn ffordd wych o fod yn actif yn yr awyr agored, a chwedd â phobl newydd, ac yn rhoi cyfle i mi roi rhywbeth yn ôl."

Am ragor o wybodaeth am wirfoddoli ewch i <http://www.bannaubrycheiniog.org/yr-awdurdod/volunteering/>

Os hoffech chi wirfoddoli gyda Gwirfoddolwyr yr Ucheldiroedd, cysylltwch os gwelwch yn dda â Jason Rees, Cydlynnydd Prosiect Jason.Rees@beacons-mpa.gov.uk neu ffoniwch 01876 620484

Am ragor o gyfleoedd gwirfoddoli gydag Awdurdod y Parc Cenedlaethol, cysylltwch os gwelwch yn dda â'r Swyddog Datblygu Gwirfoddoli, Ilona Carati Ilona.Carati@beacons-mpa.gov.uk neu ffoniwch 01874 620451

Llwyddiant i Bartneriaeth Defnydd Tir y Mynyddoedd Duon!

Mae Partneriaeth Defnydd Tir y Mynyddoedd Duon (y Bartneriaeth) yn fenter gydweithredol â'r bwriad o hybu gwelliant, adferiad a rheoli cynaliadwy parhaus ar adnoddau naturiol y Mynyddoedd Duon, ardal sy'n cynnwys dros 24,600 hectar o gynefinoedd mynyddig ac iseldirol.

Mae'r bartneriaeth flaengar, a sefydlwyd yn 2015 drwy gyfrwng Cronfa Natur Llywodraeth Cymru, yn cynnwys cynrychiolwyr o Gymdeithas Porwyr y Mynyddoedd Duon a thirfeddianwyr sylweddol ynghyd â chyrrff cyhoeddus sy'n berchen ar dir. Y llynedd roedd y bartneriaeth yn llwyddiannus wrth ennill grant o dros filiwn o bunnoedd fel rhan o Raglen Ddatblygu Cymunedau Gwledig – Cefn Gwlad Llywodraeth Cymru 2014-2020, a ariennir gan Lywodraeth Cymru a'r Undeb Ewropeaidd. Mae'r grant yn galluogi'r Bartneriaeth i roi cyfres o brosiectau tirweddol ar waith, gan ganolbwyntio ar dair prif thema: rheoli rhedyn, mawndir ac ymwelwyr.

Rheoli Rhedyn

Mae rhedyn yn cael effaith negyddol ar bori, casglu stoc a mynediad i gefn gwlad. Y bwriad yw trin y rhedyn mewn sawl lleoliad allweddol ddwywaith y flwyddyn dros dair blynedd yn ardal y prosiect. Bydd rheoli rhedyn yn dechrau ym mis Mai / Mehefin eleni.

Rheoli Mawndir

Bwriad yr elfen hon o'r prosiect yw adfer a gwarchod mawn a phriddoedd mwynol agored mewn sawl lleoliad allweddol, a dechreuwyd ar y gwaith eisoes. Mae Gwirfoddolwyr Ucheldir y Parc Cenedlaethol, contractwyr a staff eisoes wedi bod wrthi'n creu llwybrau newydd, ail-ddiddosi mignedd a rhoi technegau rheoli erydiad ar waith mewn ardaloedd diarffordd ac ymhob tywydd.

Rheoli Ymwelwyr

Bydd y Bartneriaeth yn cyflogi dau geidwad, creu rhaglen hyfforddi llysgenhadon ar gyfer darparwyr twristiaeth lleol, trefnu rhaglen 'buddsoddi mewn sgiliau' a gweithio gydag ysgolion lleol i adrodd stori ffermio mynyddig yn y Mynyddoedd Duon.

Mae'r olaf yn flaenoriaeth allweddol i'r Bartneriaeth, sydd am i'r genhedlaeth iau ddeall sut y ffurfiwyd y Mynyddoedd Duon gan ffermio mynydd, a sut yr effeithiodd ar fywyd a diwylliant yr ardal. Bydd tîm Addysg Awdurdod y Parc Cenedlaethol yn darparu'r hyfforddiant hwn o ysgolion yn nalgylch y Mynyddoedd Duon gan ddechrau yn y gwanwyn. I gael rhagor o wybodaeth, e-bostiwch education@beacons-mpa.gov.uk neu ffoniwch 01874 624437.

Y bwriad yw cynllunio cyfres o sgysiau a chyflwyniadau yn ardal y Mynyddoedd Duon ar gyfer 2018 i roi mwy o wybodaeth i bobl am y prosiect a sut y gallan nhw gymryd rhan. Os oes gan sefydliad, grŵp neu unigolyn ddiddordeb mewn dysgu mwy, neu os hoffent gynnal sgwrs, yna cysylltwch os gwelwch yn dda â Gweinyddwr y Prosiect, Mark Ward ar mark.ward@beacons-mpa.gov.uk neu ffoniwch 1874 620456

Am ragor o wybodaeth am Bartneriaeth Defnydd Tir y Mynyddoedd Duon ewch i: www.blackmountains.wales neu dilynwch@BMLUP ar Twitter

Adran Gynllunio Awdurdod Parc Cenedlaethol Bannau Brycheiniog yn Cyrraedd Rhestr Fer Dros Gymru Gyfan!

Dewiswyd Adran Gynllunio Awdurdod Parc Cenedlaethol Bannau Brycheiniog ar restr fer Gwobrau Cenedlaethol Y Sefydliad Cynllunio Trefol Brenhinol yng Nghymru, a gynhaliwyd yng Nghaerdydd, mis Tachwedd diwetha

Mae'r prosiect 'Llunio Fy Mannau Brycheiniog' a ddewiswyd fel un o'r rhai gorau yn y wlad, yn canolbwyntio ar gynorthwyo cymunedau yn y Parc Cenedlaethol i ysgrifennu eu Cynllun Lleoedd eu hunain. Prosiect ydyw sydd wedi'i gynllunio i annog trigolion i gymryd rhan yng nghynlluniau'r dyfodol eu hardal leol.

Dyweddodd Mel Doel, Cadeirydd Awdurdod Parc Cenedlaethol Bannau Brycheiniog: "Mae gennym yn o'r recordiau cynllunio gorau yng Nghymru ac mae cael ein dewis ar restr fer y wobwr hon yn cydnabod yr holl waith caled sy'n cael ei wneud."

Staff yn y seremoni wobrwyo.



Eisiau ystafell gyfarfod yn Aberhonddu?

Mae'r canlynol ar gael i'w llogi gennym:

- Ystafell gynhadledd
- Ystafell Aelodau Fideo-gynadledda
- Ystafell Ymgynnull Fach

Gwasanaeth Arlwyio ar gael

Am fanylion cysylltwch â'r

Dderbynfa 01874 624437

neu edrychwch ar

<http://www.bannaubrycheiniog.org/>

yr-awdurdod/llogi-ystafell/

Pabell Fawr Gymunedol Ar Gael

Mae cynllun benthg y Babell Fawr Gymunedol yn cynnig cyfle i grwpiau, ysgolion, elusennau a sefydliadau dielw eraill o fewn y Parc Cenedlaethol ddefnyddio'r Babell Fawr Gymunedol 20'x30' yn eu digwyddiadau lleol. Gofynnir am rodd.

I gael ffurflenni archebu, cysylltwch â Ceri Bevan ar 01874 620471

ceri.bevan@beacons-npa.gov.uk

Gweddarllediadau

Mae holl gyfarfodydd yr Awdurdod ar gael i'w gweld trwy ficrowefan ein gweddarllediadau. Ewch i:

<http://www.bannaubrycheiniog.org/yr-awdurdod/gweddarlledu/>

Digwyddiadau Mawrth- canol Medi 2018

I weld manylion a rhestr estynedig o weithgareddau a digwyddiadau yn y Parc Cenedlaethol ewch i <http://www.breconbeacons.org/?lan=cy>

Dydd Sadwrn 10 Mawrth

Diwrnod Agored i Wirfoddolwyr Y Gwaith Powdr Gwn

Neuadd y Pentref, Pontneddfechan

Mae angen gwirfoddolwyr ar gyfer amrywiaeth o brosiectau yn canolbwyntio ar ecoleg, hanes, cadwraeth adeiladau a hyd yn oed dod yn aelod o'n tîm o wardeiniaid gwirfoddol. Darperir hyfforddiant llawn. Mae croeso i bawb – dewch draw i ddysgu mwy am sut y gallwch chi gymryd rhan. I l yb – 3yp

Dydd Gwener 16 Mawrth

Digwyddiad 'Syllu ar y Sêr' gydag Awyr Dywyll Cymru

Canolfan Ymwelwyr y Parc Cenedlaethol, Libanus, LD3 8ER

Gyda phlanetariwm symudol, cyflwyniad gan arbenigwr a thelesgopau a sbienddrychau ar gael. Os bydd y tywydd yn ddrwg, bydd y digwyddiad yn dal i gael ei gynnal gyda'r cyflwyniad a'r planetariwm. Gwisgwch ddillad cynnes os gwelwch yn dda. Dechrau am 7.00yp. Tocynnau'n £15 sy'n cynnwys parcio, coffi a theisen. Tocynnau ar gael ar lein <http://www.breconbeacons.org/events/8464>

Dydd Mawrth 20 Mawrth

Dathlu Iechyd Da, Hir Oes a Hapuswydd

Canolfan Hamdden Aberhonddu, Penlan, Aberhonddu, LD3 9SR

Digwyddiad rhad ac am ddim i annog 'heneiddio heini'. Cynigir ystod eang o stondinau gwybodaeth, arddangosiadau a gweithgareddau blasu y gall pawb roi cynnig arnynt. Bydd te a chacen a chinio am bris gostyngol ar gael. 9.30yb - 12.30yp.

Ffoniwch 01874 624437 am ragor o wybodaeth.

Sadwrnau 28 Ebrill / 2 Mehefin / 30 Mehefin / 1 Medi

Cyflwyniad Undydd i Ganfod eich Ffordd gyda Manzuku Climbing and Mountaineering

Canolfan Ymwelwyr y Parc Cenedlaethol, Libanus LD3 8ER

9.45yb - 4.30yp Cost: £35 y pen. Cysylltwch ar 01874 623366 am ragor o fanylion ac archebu.



MICHAEL SINCLAIR

Mae ein Canolfan Ymwelwyr a'r Parc Gwledig ar agor bob dydd o'r flwyddyn ac eithrio Dydd Nadolig. Mae mynediad am ddim ond codir tâl am barcio.

Canolfan Ymwelwyr y Parc Cenedlaethol

Libanus, ger Aberhonddu
LD3 8ER

- Gwybodaeth
- Ystafelloedd Te a Bwyty
- Siop grefft
- Toiledau
- Hurio Ystafelloedd
- Priodasau

Ffôn: 01874 623366
<http://www.breconbeacons.org/national-park-visitor-centre?lan=cy>

Parc Gwledig Craig-y-nos

Pen-y-cae, Cwm Tawe SA9 1GL

- Ystafelloedd Te a Bwyty - Changing Seasons
Ffôn: 01639 731498
- Toiled i bobl anabl gyda lle i newid clwt y baban 24 awr
- Hurio ystafelloedd
- Gofod arddangos
- Canolfan grefft
- Stiwdio wydr
- Stiwdio a chysiau ffotograffiaeth

Ffôn: 01874 624437
enquiries@beacons-npa.gov.uk
<http://www.breconbeacons.org/craig-y-nos-country-park-visitor-centre>

Dydd Sadwrn 19 Mai tan Dydd Sul 3 Mehefin Geofest 2018

Teithiau cerdded a sgysiau ar draws
Geoparc Fforest Fawr

Dydd Mercher 30 Mai Diwrnod Gweithgaredd Geofest i'r Teulu Parc Gwledig Craig-y-nos, Cwm Tawe Uchaf SA9 1GL

10yb-4yp. Llauer o weithgareddau hwyllog, rhad ac am ddim i'r teulu cyfan. Rhaid talu am barcio. I gael rhagor o wybodaeth am Geofest, ewch i <http://www.geoparcyfforestfawr.org.uk/gwyl-geoparc-2018/> neu ffoniwch 01874 623366.



Merlod ar y Mynydd Du yn y Geoparc

Sadwrnau 9 Mehefin / 7 Gorffennaf / 4 Awst a 15 Medi

Peintio ym Mannau Brycheiniog gyda Julia Harris

Parc Gwledig Craig-y-nos, Pen-y-cae, Cwm Tawe Uchaf, SA9 1GL.

9.30 i ddechrau am 10yb tan 4pm. £35 y pen. £10 ychwanegol os oes angen deunyddiau. Gweithdai'n defnyddio dyfrlliw neu acrylig. Addas ar gyfer dechreuwyr a phobl sydd eisiau gwella. Ffoniwch 01874 623366 am ragor o wybodaeth.

Dydd Sadwrn 23 Mehefin

Digwyddiad Syllu ar yr Haul gyda Chymdeithas Astrolegol Caerdydd

Canolfan Ymwelwyr y Parc Cenedlaethol, Libanus LD3 8ER

Digwyddiad rhad ac am ddim. Gan ddefnyddio offer arbenigol dewch i edrych YN DDIOGEL ar ein seren agosaf, bron ar adeg yr alban hefin. Dechrau am 10.00yb

Dawnsio Albanaidd gyda Changen De Cymru o'r Gymdeithas Ddawns Albanaidd Frenhinol.

Digwyddiad rhad ac am ddim. Cynhelir arddangosfeydd dawnsio gan dimau amrywiol gyda dawnsiaid hawdd sy'n addas i bawb ymuno ynddynt bob yn ail. Addas i blant ac oedolion. Dechrau am 2.00yp Ffoniwch 01874 623366 am ragor o wybodaeth.

Dydd Sadwrn 28 / Dydd Sul 29 Gorffennaf

Dau ddiwrnod o gwrs Gwobr Llywio Efydd NNAS Diogelwch ar y Bryniau gyda Manzuku Climbing and Mountaineering

Canolfan Ymwelwyr y Parc Cenedlaethol, Libanus LD3 8ER

9.45yb - 4.30yp. Cost: £115 y pen. Cysylltwch ar 01874 623366 am ragor o wybodaeth ac i archebu.

Dydd Mercher 1 / 8 / 15 / 22 / 29 Awst

Gweithdy crochenwaith

Canolfan Ymwelwyr y Parc Cenedlaethol, Libanus LD3 8ER

Dewch i gael eich ysbrydoli gan yr amgylchedd naturiol o'ch cwmpas a chreu eich campwaith eich hun. Addas i oedolion a phlant 5 oed a hŷn. Plant o dan 12 – cofiwch ddod ag oedolyn gyda chi. 11.00yb – 1.00yp Cost: £6.00 y pen. Rhaid talu am barcio yn ogystal. Rhaid archebu ymlaen llaw. Ffoniwch 01874 623366

Dydd Gwener 10 Awst

Cawod o sêr gwib Perseid gydag Awyr Dywyll Cymru

Canolfan Ymwelwyr y Parc Cenedlaethol, Libanus LD3 8ER

Bydd arbenigwyr o Awyr Dywyll Cymru yn eich helpu chi i archwilio'r wybrennau gyda phlanetariwm symudol, cyflwyniad a thelesgopau a sbienddrychau ar gael. Os bydd y tywydd yn ddrwg, bydd y digwyddiad yn dal i gael ei gynnal gyda'r cyflwyniad a'r planetariwm. Gwisgwch ddillad cynnes os gwelwch yn dda. Dechrau am 7.00yp. Tocynnau'n £15 sy'n cynnwys parcio, coffi a theisen. Tocynnau ar gael ar lein <http://www.breconbeacons.org/events/9027>



A-Y Eich Awdurdod

Eich canllaw i gysylltu â'r Awdurdod am wybodaeth neu wasanaethau

Gwasanaeth neu Dîm	Prif Gyswllt/Swyddogion	Manylion Cyswllt	Rhif ffôn
Ymholiadau cyffredinol	Derbynfa	enquiries@beacons-npa.gov.uk	01874 624437
Addysg, Dehongli a Gwybodaeth	Derbynfa	enquiries@beacons-npa.gov.uk	01874 624437
Adnoddau Dynol	Liz Lewis	elizabeth.lewis@beacons-npa.gov.uk	01874 620436
Canolfan Ymwelwyr y Parc Cenedlaethol, 'Y Ganolfan Fynydd', Libanus	Gwasanaethau Ymwelwyr	npvc@beacons-npa.gov.uk	01874 623366
Cyfathrebu	James Williams	communications@beacons-npa.gov.uk	01874 620406 01874 620420
Cyfarwyddwr Cynllunio	Christopher Morgan	danielle.french@beacons-npa.gov.uk	01874 620428
Cymunedau cynaliadwy	Ceri Bevan/Helen Roderick Francesca Bell	communities@beacons-npa.gov.uk	01874 624437
Cyllid	Elaine Standen	elaine.standen@beacons-npa.gov.uk	01874 620467
Cynllun Rheoli	Matt Scanlon	matthew.scanlon@beacons-npa.gov.uk	01874 620465
Ecoleg	Brad Welch	bradley.welch@beacons-npa.gov.uk	01874 620411
Gwasanaethau Democraidd a Swyddfa	Julia Gruffydd	julia.gruffydd@beacons-npa.gov.uk	01874 620400
Geoparc Fforest Fawr	Alan Bowring	alan.bowring@beacons-npa.gov.uk	01874 620415
Gorfodi Cynllunio	Kathy Jenkins	enforcement@beacons-npa.gov.uk	01874 620416
Gweinyddiaeth y Gwasanaethau Cynllunio	Jane Pashley	planning.enquiries@beacons-npa.gov.uk	01874 620422
Gwirfoddoli	Ilona Carati	ilona.carati@beacons-npa.gov.uk	01874 620451


Awdurdod Parc Cenedlaethol Bannau Brycheiniog

Plas y Ffynnon, Ffordd Cambrian
Aberhonddu, Powys LD3 7HP

<http://www.bannaubrycheiniog.org/>

Cadwch mewn cysylltiad â'r diweddaraf

Erbyn hyn mae hyd yn oed mwy o ffyrdd i gael gwybod y newyddion a'r wybodaeth ddiweddaraf gan Awdurdod y Parc Cenedlaethol.

 **Gallwch drydar â ni ar @croesobannaub**
.....

Dilynwch ni drwy Facebook
www.facebook.com/bannaubrycheiniog
.....

Gweler ein Youtube Channel Videos
www.youtube.com/user/BreconBeaconsNPA
.....

www.instagram.com/breconbeacons

Awdurdod Parc Cenedlaethol Bannau Brycheiniog

Plas y Ffynnon, Ffordd Cambrian
Aberhonddu, Powys LD3 7HP

<http://www.bannaubrycheiniog.org/>

ffotograffau © APCBB

A-Y Eich Awdurdod

Eich canllaw i gysylltu â'r Awdurdod am wybodaeth neu wasanaethau

Gwasanaeth neu Dîm	Prif Gyswilt/Swyddogion	Manylion Cyswilt	Rhif ffôn
Hawliau Tramwy	Eifion Jones	eifion.jones@beacons-npa.gov.uk	01874 620452
Parc Gwledig Craig-y-nos Pen-y-Cae	Derbynfa	enquiries@beacons-npa.gov.uk	01874 624437
Prif Weithredwr	Julian Atkins	jean.packer@beacons-npa.gov.uk	01874 620469
Strategaeth a Pholisi Cynllunio	Ryan Greaney	ryan.greaney@beacons-npa.gov.uk	01874 620442
Technoleg Gwybodaeth	Paul Funnell	paul.funnell@beacons-npa.gov.uk	01874 620459
Treftadaeth	Alice Thorne Janet Poole	alice.thorne@beacons-npa.gov.uk janet.poole@beacons-npa.gov.uk	01874 620418 01874 620413
Twristiaeth gynaliadwy	Richard Tyler	richard-tyler@beacons-npa.gov.uk	01874 620405
Y Gwasanaeth Wardeniaid	Judith Harvey	judith.harvey@beacons-npa.gov.uk	07854 997510



MATT BOTWOOD